

vtech[®]
baby

Manual de instrucciones

Mi scooter de paseo 2 en 1



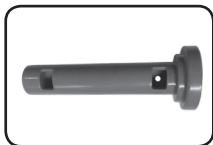
INTRODUCCIÓN

¡Gracias por comprar Mi scooter de paseo 2 en 1! Se transforma fácilmente de un triciclo de 3 ruedas a una scooter sin pedales de 2 ruedas. El mapa giratorio y el manillar interactivo harán que los más peques se muevan, animándolos a "viajar" a diferentes destinos.

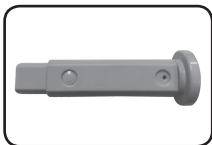
Interruptor On/Off/
Control de volumen



INCLUIDO EN EL EMBALAJE



Eje corto



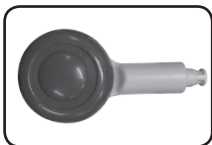
Eje largo



Dos ruedas traseras



Asa del respaldo



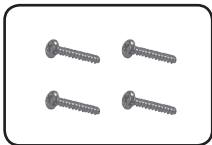
Rueda delantera



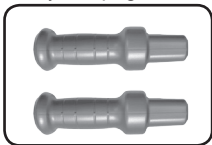
Hoja de pegatinas



Panel de conducción



Cuatro tornillos



Dos manillares



Cuerpo de la scooter



Soporte del panel de conducción



Cubierta de la rueda delantera

- Guía de inicio rápido

ADVERTENCIA:

- Los materiales de este embalaje, tales como cintas, cuerdas, hojas de plástico, alambres, etiquetas, cierres de seguridad y tornillos de embalaje, no son parte de este juguete y deberían ser desechados por la seguridad de su hijo.
- Usar bajo la vigilancia de un adulto.

NOTA:

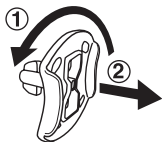
le recomendamos que conserve este manual ya que contiene información importante.



ATENCIÓN:

Se requiere la participación de un adulto para montar este juguete. Este embalaje contiene partes pequeñas. Por la seguridad de su hijo, no lo deje jugar con el juguete hasta que esté totalmente montado.

Sistema de sujeción del embalaje:



- ① Gire el plástico en la dirección indicada en la flecha.
- ② Tire del plástico para retirarlo.

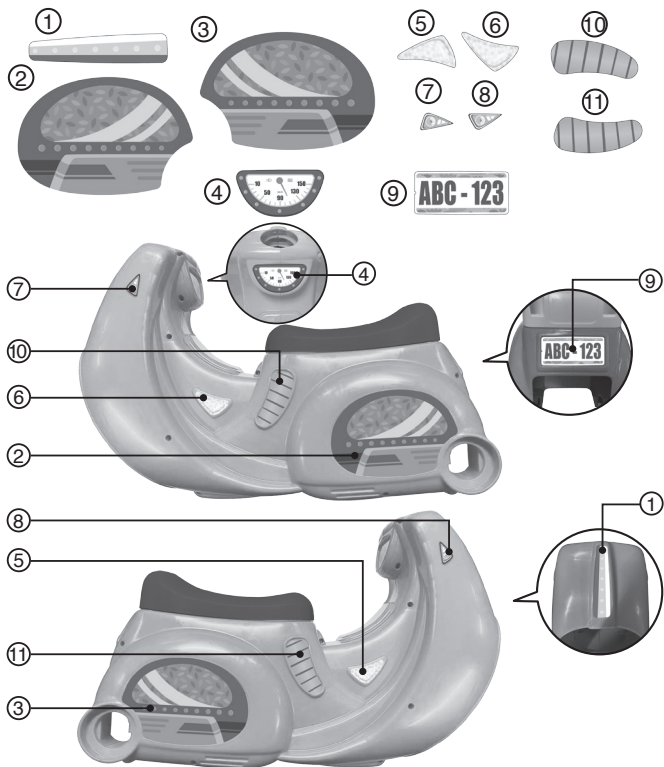
¡ADVERTENCIA!

No debe utilizarse por niños mayores de 36 meses. No tiene suficiente resistencia. Máximo 20 kg. de peso. Compruebe con regularidad signos de desgaste o roturas en la unidad o en los mecanismos de cierre. Si alguna pieza está en mal estado, no usar hasta que sea reparada o reemplazada. Utilizar bajo la vigilancia de un adulto responsable.

- Este juguete se debe usar en áreas seguras como interiores, jardines cerrados o superficies lisas y evitar zonas peligrosas como escaleras o lugares con agua, etc.
- No utilizar en lugares con tráfico.
- Utilizar bajo la vigilancia de un adulto responsable.
- Ayude a los menores a sentarse y usar el juguete correctamente.
- Este juguete se debe usar con precaución para evitar caídas o golpes que causen daño al menor o a otros niños.

COLOCACIÓN DE LAS PEGATINAS

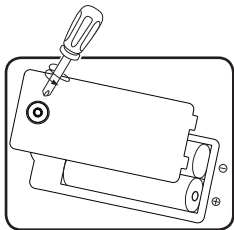
Por favor coloque las pegatinas en la scooter como se indica a continuación:



PARA EMPEZAR A JUGAR

Instalación de las pilas

1. Asegúrese de que el juguete está apagado.
2. Encontrará el compartimento de las pilas en la parte inferior del juguete.
3. Si hay pilas instaladas en la unidad, extraígalas tirando de uno de los extremos.
4. Coloque 2 pilas AA nuevas según muestra el dibujo. Para un mejor rendimiento se recomienda el uso de pilas alcalinas o baterías de Ni-MH (níquel-hidruro metálico) totalmente cargadas.
5. Coloque de nuevo la tapa y cierre el compartimento, asegurándose de que el tornillo está suficientemente apretado.



¡ADVERTENCIA!

Las pilas deben ser colocadas por un adulto.

Mantenga las pilas fuera del alcance de los menores.

IMPORTANTE: INFORMACIÓN SOBRE LAS PILAS

- Instale las pilas correctamente respetando los signos de polaridad (+, -) para evitar cualquier tipo de fuga.
- No mezcle pilas nuevas y viejas.
- No utilice pilas de diferentes tipos.
- Utilice únicamente el tipo de pilas recomendadas.
- No se debe provocar cortocircuitos en los bornes de una pila.
- Extraiga las pilas cuando no se vaya a utilizar el juguete durante un largo periodo de tiempo.
- Retire las pilas usadas del juguete.
- No acerque ni tire las pilas al fuego.

PILAS RECARGABLES

- Si las pilas recargables son extraíbles, retírelas del juguete para su carga.
- Recargue las pilas recargables siempre bajo la vigilancia de un adulto.
- No intente recargar pilas normales.

Ayúdenos a cuidar nuestro entorno, es responsabilidad de todos.

- Este símbolo indica que este producto y sus pilas no deben tirarse a la basura al final de su vida útil, sino que deben ser depositados en contenedores especiales, para poder reciclarlos adecuadamente y así evitar daños en el medio ambiente o efectos perjudiciales para la salud. Por favor, respete la normativa vigente y recurra a un Punto Limpio o a los servicios destinados para tal fin en su localidad.
- Los símbolos Hg, Cd, o Pb, indican que las pilas contienen un nivel de mercurio (Hg), cadmio (Cd) o plomo (Pb) mayor del permitido en la directiva europea (2006/66/CE).
- La barra negra, indica que el producto está en el mercado después del 13 de agosto de 2005.



¡Cuidemos del planeta!

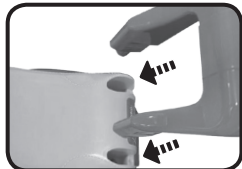
- Le animamos a darle una segunda vida a su juguete llevándolo a un Punto Limpio. De esta forma sus materiales se podrán reciclar respetando así el medio ambiente.
- Busque en su localidad el Punto Limpio más cercano.



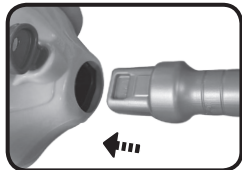
INSTRUCCIONES DE MONTAJE

En VTech la seguridad es lo primero. Por la seguridad de su hijo, el montaje de este juguete debe ser realizado por un adulto.

1. Inserte el asa del respaldo en la ranuras de la parte trasera del asiento. Presione hacia abajo en el mango hasta que lo escuche encajar en su lugar.



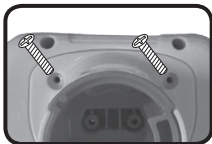
2. Inserte los manillares a ambos lados del panel de conducción. Presione hasta que los escuche encajar en su lugar.



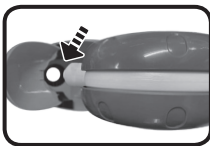
3. Inserte la cubierta de la rueda delantera en la parte delantera de la scooter. Presione hasta que escuchen las pestañas de la cubierta encajar en su lugar.



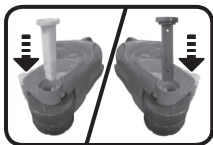
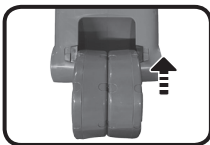
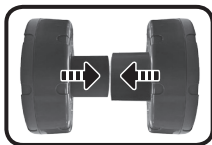
4. Encaje el soporte del panel a la parte inferior del panel de conducción, sujetando ambas partes con los cuatro tornillos incluidos.



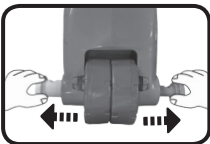
5. Inserte la rueda frontal en la parte inferior delantera de la scooter. Presione hasta que escuche la rueda encajar en su lugar.



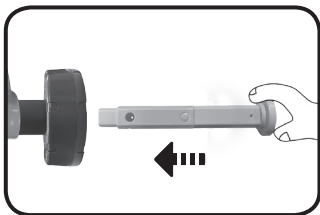
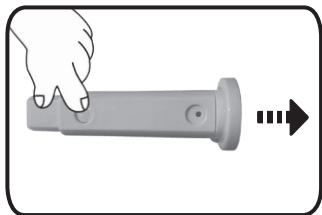
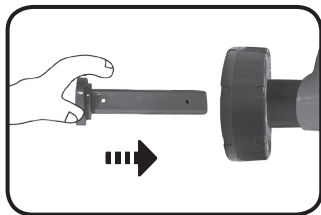
6. Para colocar las ruedas traseras en la posición de scooter, junte las dos ruedas traseras. Acorte el eje largo presionando el extremo redondeado hacia el extremo cuadrado, luego coloque las ruedas entre los dos soportes de las ruedas del scooter. Deslice el eje corto y el eje largo a través de los orificios del tamaño correspondiente en el scooter hasta que escuche que los dos ejes encajan. Asegúrese de que las ruedas estén aseguradas correctamente antes de utilizar el scooter.



7. Para quitar las ruedas traseras, deslice y sostenga el bloqueo de las ruedas mientras extrae el eje corto. Después, repita extrayendo el eje largo para poder sacar y separar ambas ruedas.



8. Para colocar las ruedas traseras en posición de triciclo, deslice el eje pequeño a través de una de las ruedas y después colóquelo en el surco correspondiente de la parte trasera de la scooter. Después, pulse el botón en el eje largo y tire para extenderlo. Deslícelo a través de la otra rueda. Inserte el saliente del eje a través del otro surco de la parte trasera de la scooter. Presione hasta que se deslice dentro del eje corto y se escuche cómo ambos encajan.



9. Por favor, compruebe los bloqueos antes de usar la scooter. Los bloqueos estarán en la posición de bloqueo cuando los ejes estén correctamente instalados



CARACTERÍSTICAS

1. Interruptor On/Off/Control de volumen

Para encender el juguete, deslice el interruptor On/Off/Control de volumen hasta la posición de volumen bajo (🔊) o volumen alto (🔊)). Se escucharán un sonido, una frase y una canción. Para apagarlo, deslice el interruptor On/Off/Control de volumen hasta la posición Off ●.



2. Desconexión automática

Para preservar la duración de las pilas, el juguete se desconectará tras aproximadamente 45 segundos de inactividad. Para encenderlo de nuevo pulse cualquier botón, gire el anillo o el mapa.

NOTA

Si el juguete se apaga repetidamente durante el juego, sustituya las pilas por unas nuevas.

ACTIVIDADES

1. Botones luminosos

Pulsa los botones luminosos para escuchar divertidas frases y canciones sobre colores, números, luces de tráfico y sonidos divertidos. Las luces parpadearán con los sonidos.



2. Mapa giratorio

Gira el mapa a una de las 4 posiciones para identificarlas y escuchar divertidas frases y sonidos asociados con éstas. Las luces parpadearán con los sonidos.



3. Faro móvil luminoso

Gira el faro para escuchar una gran variedad de sonidos. Las luces parpadearán con los sonidos.



4. Sensor de movimiento

Mueve la scooter para activar el sensor y escuchar sonidos de conducción. Las luces parpadearán con los sonidos.



LETRA DE LAS CANCIONES

Canción 1

¿Todos listos, preparados?

Vamos ya, a conducir.

Lleva siempre el casco, vámonos al campo.

Un, dos, tres, ¡allá voy!

Canción 2

Por la carretera voy,

señales tendrás que obedecer.

Si la luz roja está, ¡hay que parar!

Canción 3

Vamos juntos a viajar.

Montañas, bosques y playas verás,

volvamos a casa por la ciudad.

CUIDADO Y MANTENIMIENTO

1. Limpie el juguete con un paño suave ligeramente húmedo. No utilice disolventes ni abrasivos.
2. Manténgalo lejos de la luz directa del sol o de cualquier otra fuente de calor.
3. Quite las pilas cuando el juguete no vaya a ser utilizado durante un largo periodo de tiempo.
4. No deje caer la unidad sobre superficies duras, ni la esponja a la humedad o al agua.

SOLUCIÓN DE PROBLEMAS

Si por alguna razón la unidad deja de funcionar o lo hace con irregularidad, por favor, siga estos pasos:

1. Apague el juguete.
2. Quite las pilas.
3. Deje que la unidad repose durante unos minutos, después, vuelva a poner las pilas.
4. Encienda el juguete, ahora debería funcionar.
5. Si el producto sigue sin funcionar, utilice pilas nuevas.

Si el problema continúa, por favor, póngase en contacto con nuestro Servicio de Atención al Cliente a través del teléfono 913120770 (válido únicamente en España) o del correo electrónico informacion@vtecheu.com

***Para buscar más información
acerca de nuestros productos
y consultar las condiciones de
garantía visite nuestra página web.***

www.vtech.es

